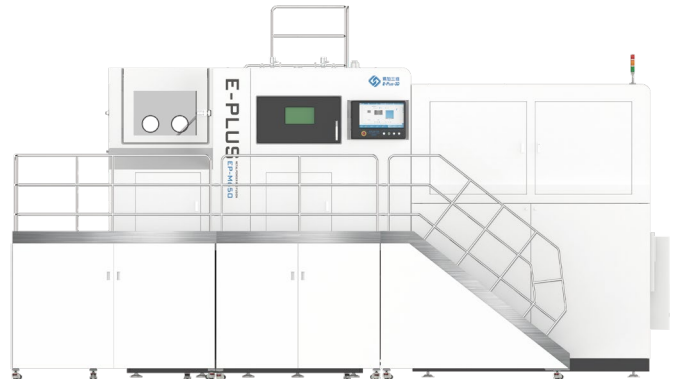


# EP-M650

## 高质量大尺寸金属增材制造系统

EP-M650 采用金属粉末床熔化技术，成型室 XY: 657mm×657mm，Z 向 650-800mm，有四激光、六激光、八激光三种配置可选，可打印钛合金、铝合金、高温镍基合金、模具钢、不锈钢、钴铬钼等材料，适于航空航天等领域大尺寸、高精度和高性能零部件的直接制造。



CE安全认证



ISO9001:2015 / ISO14001:2015 / ISO45001:2018



FDA激光安全注册认证



### 大成型尺寸

成型室 XY: 657mm×657mm  
Z 向 650-800mm



### 打印效率高

四 / 六 / 八激光打印  
最大成型可达 280cm<sup>3</sup>/h



### 一致性好

拼接区精度偏差≤±0.1mm  
力学性能一致性较单激光无明显差异



### 稳定可靠

激光光束质量高  
设备可长时间连续打印



### 优越风场结构

风场结构优化设计  
保证烟尘、飞溅有效去除



### 数据可溯化

打印过程实时监控  
过程参数可追溯



### 智能化

打印完成后，可“一键取件”  
成型缸自动侧滑至清粉模块



### 安全性高

防误操作、防触电、  
防火、防浪费、防污染

Z 向高度可达 800mm

## 技术参数

设备型号	EP-M650
成型室尺寸(长宽高)	X × Y: 657mm×657mm, Z: 650-800mm
激光器	光纤激光器, 4/6/8 × 500W/700W
光斑直径	70-120μm
最高扫描速度	8m/s
粉末分层厚度	20-120μm
成型速度 <sup>(1)</sup>	65-140cm <sup>3</sup> /h (四光) / 95-210cm <sup>3</sup> /h (六光) / 120-280cm <sup>3</sup> /h (八光)
适用材料	钛合金、铝合金、高温镍基合金、模具钢、不锈钢、钴铬钼等粉末
电气及功耗	380V, 50/60Hz, 24.5kW (四光) / 27kW (六光) / 31.5kW (八光)
保护气体	Ar/N <sub>2</sub>
腔室氧含量	≤100ppm
外形尺寸(长宽高)	6800*3945*3785mm <sup>3</sup> (L×W×H)
机器重量	15000kg
软件	EPHatch; EPlus3D; 易加自主研发
数据格式	STL文件或其它可转换格式

(1) : 打印成型速度与设备配置、工艺参数及打印零件材料/形状等有关。

\* 该设备支持特殊指标要求定制。我们保留更新设备参数及说明的权利，详细资料请以官网为准。

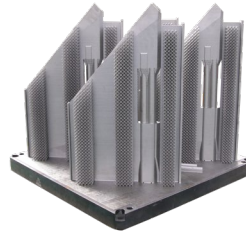
## 打印案例



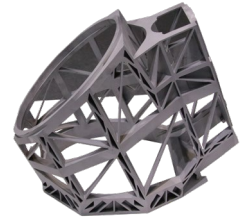
**涡轮**  
IN718 高温镍基合金  
Φ620mm\*150mm



**机匣**  
IN718 高温镍基合金  
Φ500 mm\*300mm



**舵翼**  
IN718 高温镍基合金  
359mm\*40mm\*555mm



**框架**  
铝合金  
470mm\*400mm\*499mm

## 自主软件

### EPHatch 打印工艺规划软件

EPHatch是易加三维自主研发的工艺规划软件，支持对SLC/CLI切片文件进行加工路径填充，具备不同特征区域智能识别、工艺参数丰富、开放可调的特点，能满足不同类型零件的打印工艺需求。

### EPlus 3D 控制软件

EPlus 3D控制软件可完成从数据到零件加工成型的整个控制过程，同时具备过程监控及物联网等相关功能，可满足智能车间的生产管控需要。该控制软件主要由调机页面、排版页面、加工页面、报告页面构成，具备易操作、流程化、智能化等特点，用户按操作指引即可轻松完成打印任务。



## 技术服务

- **服务热线**: 24x7小时提供及时有效的技术支持;
- **原厂备件**: 确保设备较高工作性能和较长使用寿命;
- **光学调校**: 提供快速校准光学系统服务;
- **设备培训**: 设备、系统、维护的全方面培训, 并可按需定制培训;
- **产品升级**: 提供升级到新产品的服务;
- **维护保养**: 专业的售后工程师定期跟踪检查, 并提供维护和保养服务;
- **工程设计**: 可以根据产品应用要求提供工程设计服务;
- **技术咨询**: 包括设备选择、材料、工艺、运营等咨询。

